







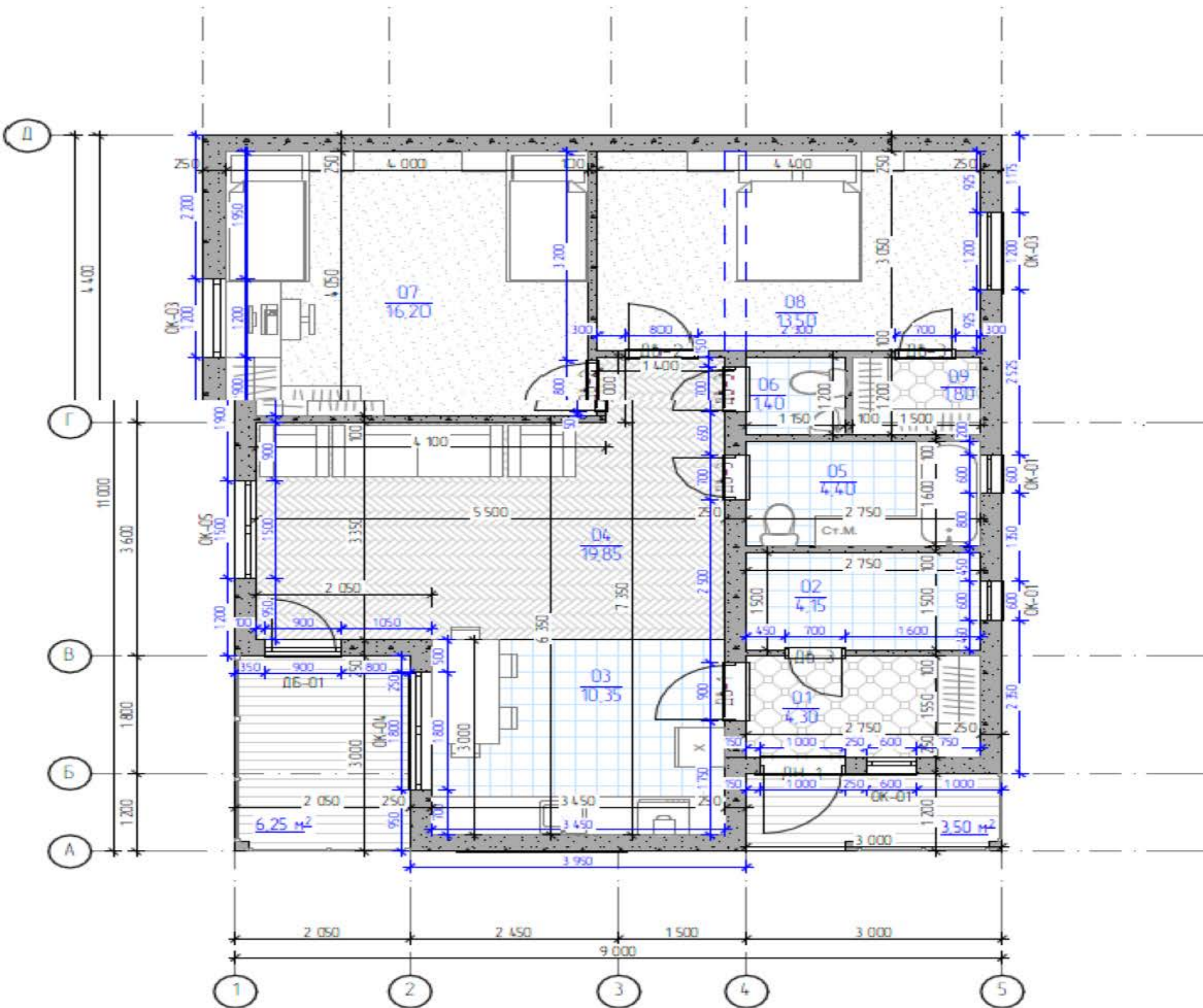
ОПИСАНИЕ ДОМА

Площадь застройки – 143 м.кв
 Общая площадь дома – 99 м.кв (помещения – 89,25 м.кв, террасы -9,75м.кв)
 Площадь кровли – 142 м.кв
 Площадь оконных проемов – 12,13 м.кв

№п/п		
КОНСТРУКТИВ		
1	Фундамент	Железобетонная плита h=200 мм (B22,5)
2	Несущие стены	Газобетонные блоки 250 мм (D500)
3	Перегородки	Газобетонные блоки 100 мм (D500)
4	Стропильная система	Доска 50x200 мм
5	Утепление кровли	Минвата 200 мм
6	Подшивка карнизных свесов	Доска 20x90 мм
7	Кровельное покрытие	Мягкая черепица
8	Наружная отделка	Декоративная штукатурка по утеплителю 100 мм
9	Оконный профиль шириной 73мм	Двухкамерный стеклопакет
10	Двери межкомнатные	Массив
11	Двери входные	Металлические
12	Отделка цоколя	Природный камень
13	Внутренняя отделка	Окраска (оклейка обоями)
14	Терраса	Террасная доска
15	Водоснабжение	Центральное
16	Водоотведение	Локальные очистные сооружения
17	Отопление	Газовый котел
БЛАГОУСТРОЙСТВО		
1	Ограждение фасада	Штакетник RAL9003
2	Ограждение по периметру	Профлист RAL9003
3	Ворота	Откатные с электроприводом
4	Материал дорожек	Вымощенные тротуарной плиткой
5	Беседка	Деревянный каркас, мангал
6	Детская игровая зона	Песочница, качели, карусель, балансир
7	Бытовое помещение	Бытовка деревянная (распашонка)
8	Теплица	Арочная, поликарбонат
9	Грядки	Оцинкованная сталь
10	Плодовые деревья	Яблони, Слива, Груша, Вишня
11	Декоративные деревья	Барбарис, Сирень, Гортензия, Ива
12	Парковка с навесом	На 2 автомобиля

СТОИМОСТЬ ДОМА ПОД КЛЮЧ – 12 500 000 рублей

План этажа



Экспликация помещений 1 этажа

№ пом.	Наименование	Площадь
01	Тамбур	4,30
02	Котельная	4,15
03	Кухня	10,35
04	Гостиная	19,85
05	Санузел	4,40
06	Санузел	1,40
07	Спальня	16,20
08	Спальня	13,50
09	Гардеробная	1,80
		75,95 м ²

Крыльцо
Терраса

3.50м²
6.00м²













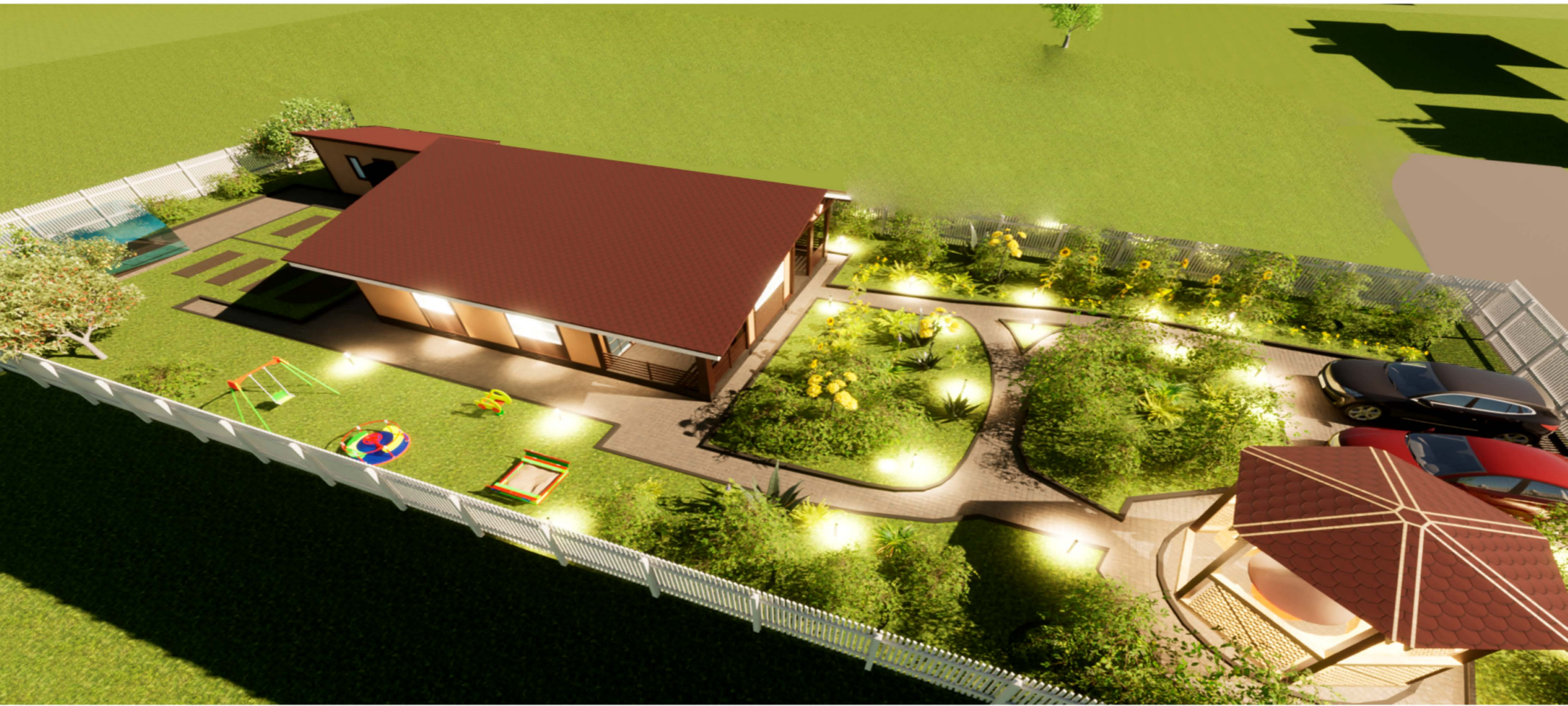












LIVE YOUR LIFE



**FAST
LIVE
YOUR
LIFE**









